



Dein neues Fach
Geographie

Was ist eigentlich Geographie?

Geographie kommt aus dem Griechischen und bedeutet
soviel wie **Beschreibung der Erde**.

Zur Geographie gehören sehr **unterschiedliche Bereiche ...**



Was erfährst du in
deinem neuen Fach?

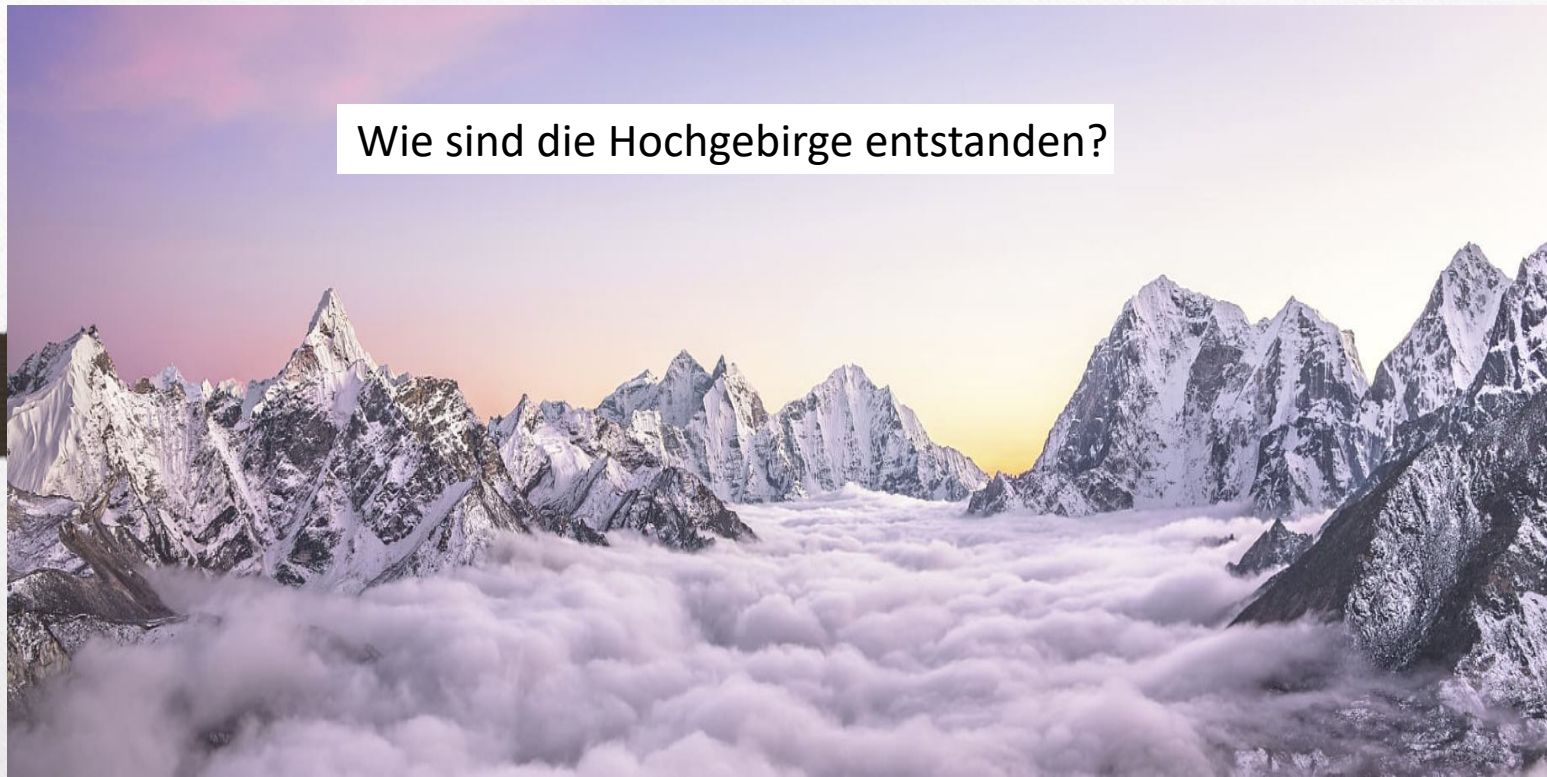


Wie ist unser Sonnensystem aufgebaut?



Wie entstehen Vulkane?

Wie sind die Hochgebirge entstanden?





Was sind Gletscher und woher kommen sie?



Warum schneit es in den Tropen nicht
und weshalb ist es an den Polen immer kalt?



Wie leben die Menschen in anderen Regionen der Erde?

Wie hat der Mensch die Erde verändert?



**Geographie lebt von
verschiedenen Ländern,
Landschaften und Kulturen.**

Aber du erfährst in deinem neuen Fach auch ...

Wie ist unsere Erde entstanden?





Wie kam das Leben auf den „Blauen Planeten“?

**Teste nun selbst in einem
kleinen Quiz, was du schon
alles darüber weißt.**

Viel Spaß dabei!

Wer oder was kam zuerst auf die Erde?

Bringe die folgenden drei Bilder in die richtige Reihenfolge.



**Mache nun eine kleine
Zeitreise durch die
Erdgeschichte.**

Pass gut auf dabei!

Unzählige Meteoriten treffen die noch glutflüssige Oberfläche der Erde.





Die Erde kühlt sich langsam immer mehr ab.



Die ersten Meere entstehen.

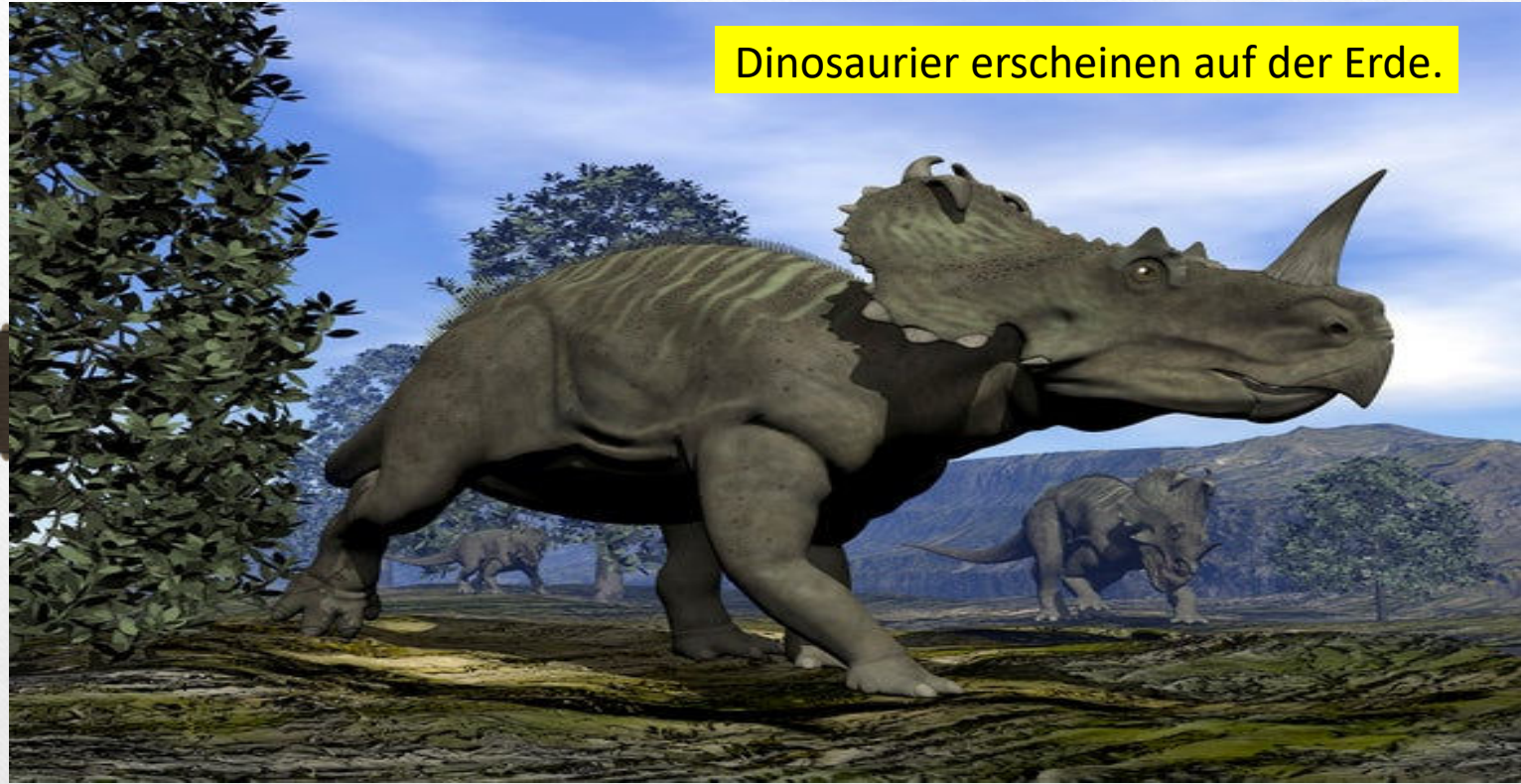
Erstes Leben bildet sich.



Fische werden zu Amphibien und diese zu Reptilien.



Dinosaurier erscheinen auf der Erde.





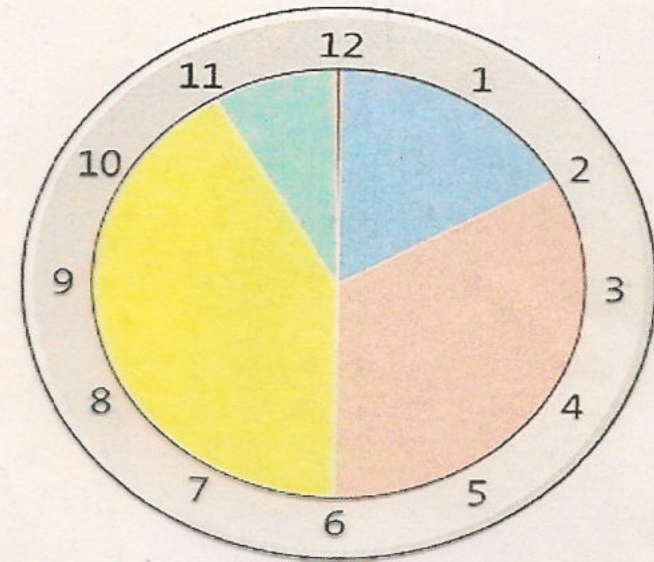
Säugetiere entwickeln sich.



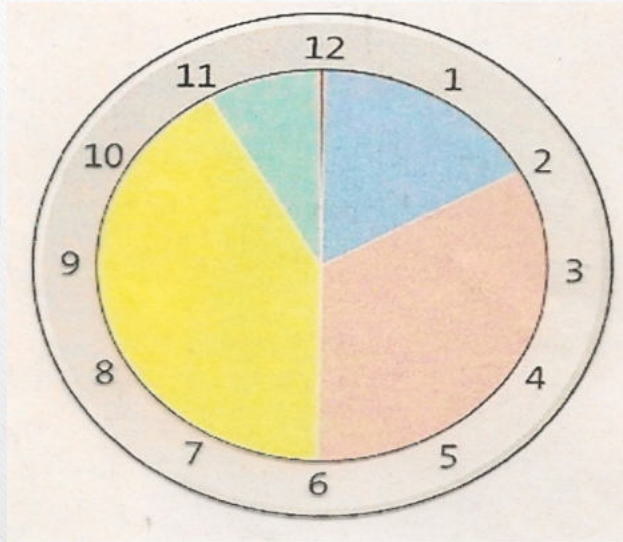
Erste Menschen treten auf.

Stelle dir nun vor, dass die Entwicklung der Erde statt etwa 4,5 Milliarden Jahre nur 12 Stunden gedauert hat.

Dann würde jede Stunde
375 Millionen Jahre, jede
Minute etwa 6 Millionen
Jahre bedeuten.



Versuche jetzt, nochmal etwas Ordnung in unsere Zeitreise durch die Erdgeschichte zu bringen, indem du die Ereignisse A - E in der richtigen zeitlichen Abfolge den farbigen Abschnitten der Uhr zuweist. Beginne mit dem blauen Segment.



- A) Dinosaurier bevölkern die Erde.
- B) Das Urmeer bildet sich.
- C) Der Mensch tritt auf.
- D) Die Erde kühlt sich ab, sodass sich eine feste Kruste formt.
- E) Erste einfache Lebewesen entstehen.

Lösung: D - B - E - A - C



Bravo!
Sehr gut gemacht!